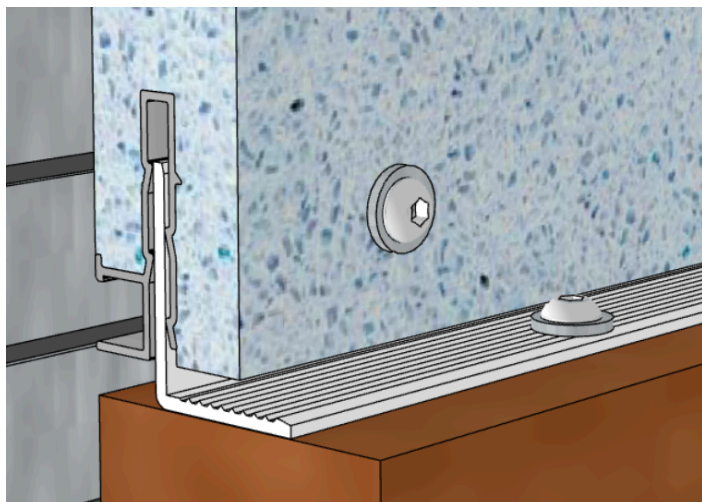


Cornière d'étanchéité avec le dormant



Caractéristiques

Matière : PVC blanc
Hauteur : 40 mm
Largeur : 30 mm
Epaisseur : 2.7 mm
Longueur : 6 mètres

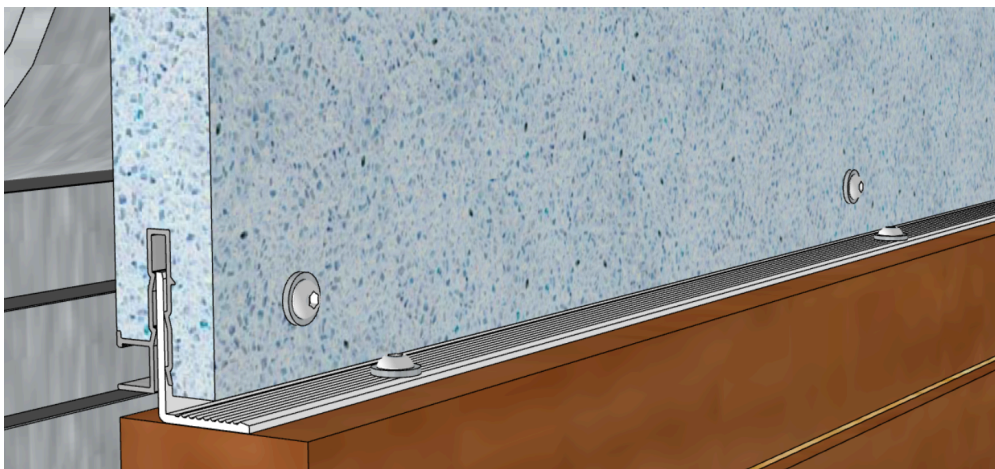
Montage

- La cornière est glissée dans le rail d'aluminium et est réglable en hauteur.
- La distance recommandée entre le coffre et le dormant est de 15 mm.
- La distance maximale entre le coffre et le dormant est de 35 mm afin de maintenir un minimum de 15 mm de cornière dans le rail d'aluminium.
- La tenue de la cornière est assurée par les ergots dans le rail d'aluminium.
- Le crantage de la cornière facilite la pose des vis dans le dormant.

Référence et conditionnement

A-C40	Cornière crantée en PVC de 40x30x2,7 mm. Paquet de 100 longueurs de 6 m.
A-C40+P	Cornière crantée en PVC de 40x30x2,7 mm. Posée dans le rail du coffre avant expédition.

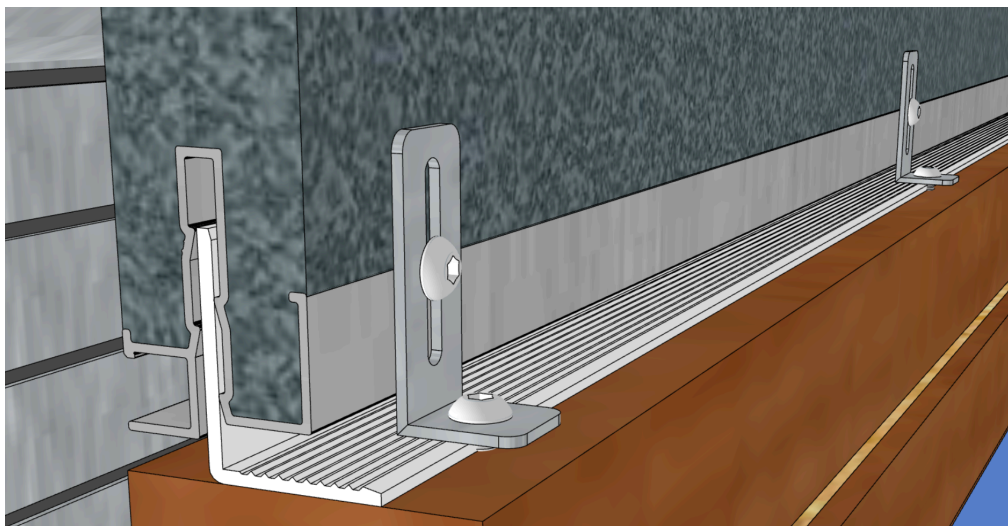
Coffres isolation 28S29 avec rail 8R ou 8E



Recommandation : fixer une vis tête ronde autoforante de 4,8 x 25 mm à travers du coffre à une distance de 2 à 3 cm du bas du coffre. La vis maintient fermement coffre et cornière en passant au travers du rail.



Coffres renforcés R28S29 ou R31S30 avec rail 28FR

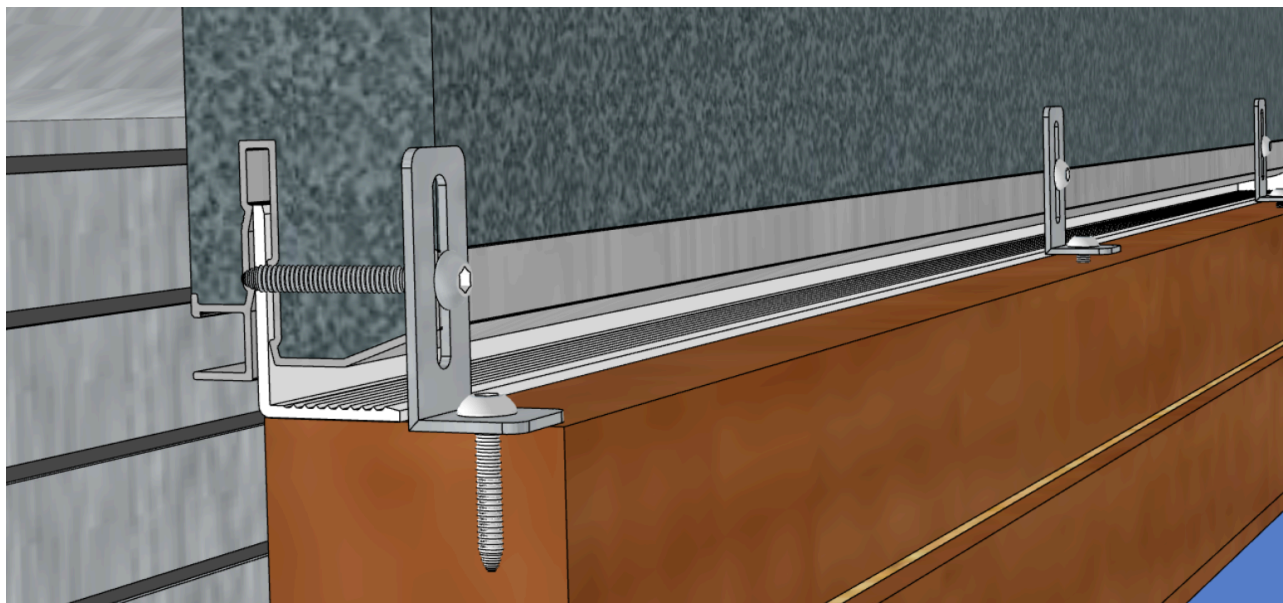


En conformité avec l'Avis Technique du CSTB, des équerres sont posées tous les 40 cm. L'équerre est fixée par deux *vis tête ronde autoforante de 4,8 x 25 mm*. La vis traverse le rail 5 mm sous le bord supérieur de celui-ci.



Pour les coffres renforcés, FIXOLITE propose les équerres livrées par paquet de 500 pièces ou fixées tous les 40 cm dans le coffre.

Coffres renforcés R30S29 avec rail 30FR



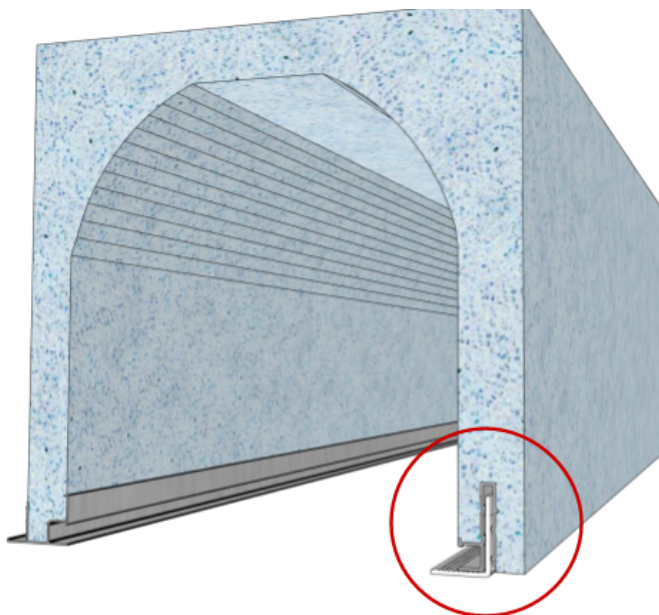
L'équerre est fixée par deux *vis tête ronde autoforante*.



Une vis plus longue (4,8 x 40 mm) traverse le rail 5 mm sous le bord supérieur de celui-ci.

Ajouter un joint silicone sous la cornière pour améliorer l'étanchéité.

Placement pour le transport



En atelier, préparez le coffre avec la cornière retournée afin qu'elle ne gêne pas. Lors du placement il suffit au monteur de la retourner pour la visser au dormant.

FIXOLITE propose les cornières par paquet de 250 pièces ou posées dans le coffre.

Référence : A-C40+P