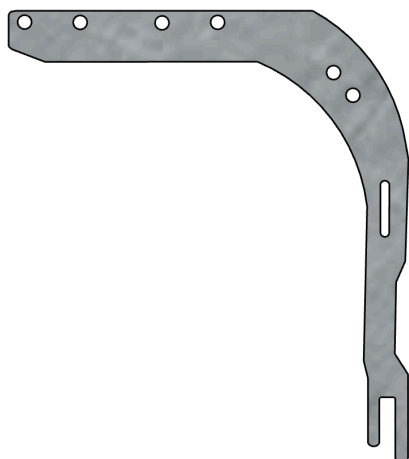


Coffres renforcés pour volets roulants

Fixolite est un acteur majeur dans la fabrication et la distribution des coffres-linteaux sur le marché français. Notre gamme s'adapte depuis de nombreuses années à la réglementation et aux normes. Fixolite dispose d'un [avis technique](#) et nous sommes en contact permanent avec le CSTB pour les évolutions des produits.

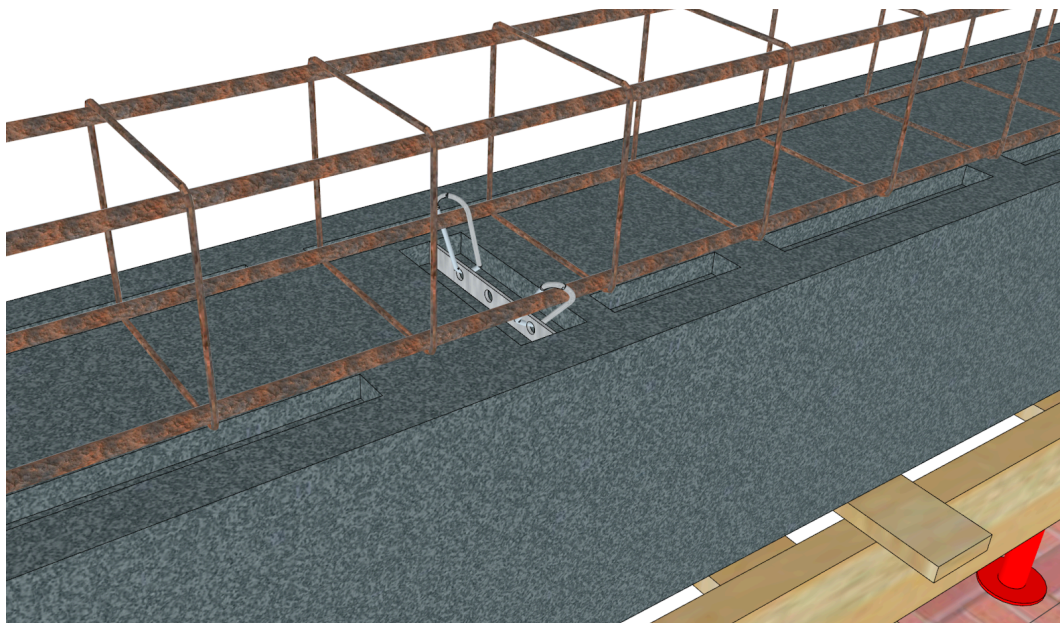


Le coffre renforcé est utilisé sur les ouvertures de tableau jusqu'à 4,5m (couvert par l'avis technique).

A partir de tableaux de 1,6 m, le CSTB impose, pour l'ensemble des coffres du marché, l'utilisation de coffres renforcés.

Liaison au chaînage

La liaison entre le renfort et le chaînage du linteau de béton sera assurée par une ligature (fil de fer galvanisé de 2,5 mm de diamètre minimum). Chaque renfort devra être relié par deux ligatures au minimum.



Trois tailles de coffres renforcés

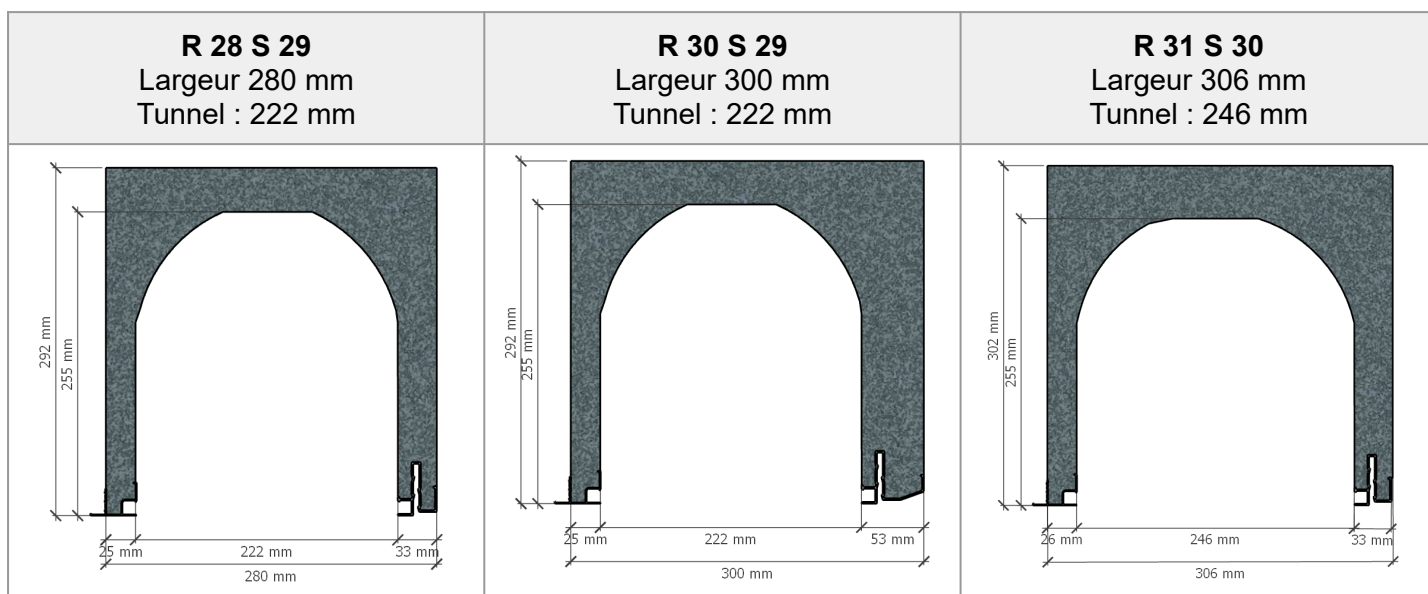
Modèles renforcés	H	L	L ext	L tun	L int	Joue	kg/m	R	PAL
R 28 S 29	292	280	25	222	33	J-28	2.75	0.88	28
R 30 S 29	292	300	25	222	53	J-28	2.43	1.42	24
R 31 S 30	302	306	26	246	34	J-30	2.51	0.91	24

(*) kg/m : le poid peut varier pour des rails non standards.

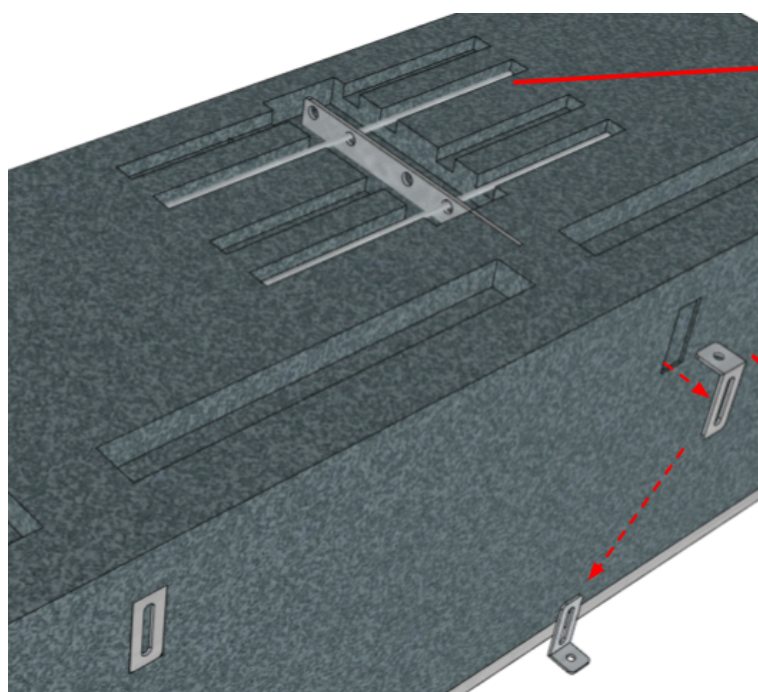
- finition fibragglo : + 1.15 kg/m
- finition terre-cuite : + 4.32 kg/m
- finition primaire d'accrochage : + 0.17 kg/m

(**) R : résistance thermique ($m^2.K/W$) prenant compte un coefficient λ de 0,0374 W/mK après application d'un coefficient de sécurité de 1,15.

(***) PAL : quantité de coffres par palette.



En option : ligatures et équerres de fixation



Ligatures

de liaison au chaînage
placées dans les renforts
(2 ligatures de tous les 120 cm de coffre)

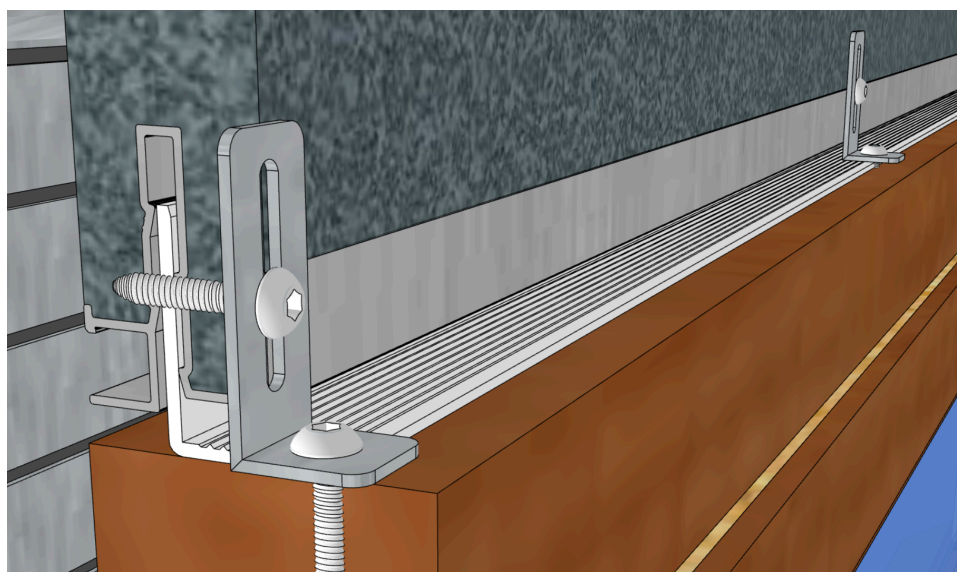
Équerres de fixations

avec la menuiseries (placés tous les 40 cm dans des réservations)

Références et conditionnement des ligatures et équerres

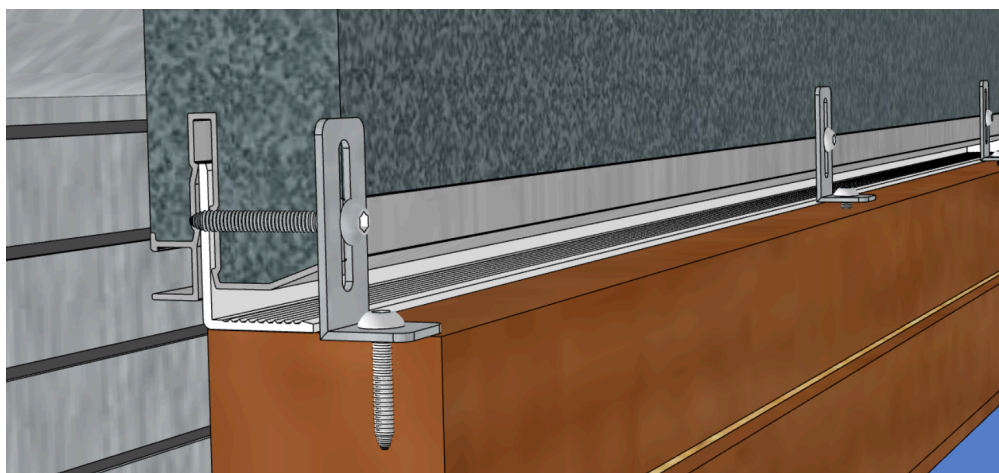
A-EQ50	Équerre en acier galvanisé de 50x20x20 mm pour fixation des coffres renforcés au dormant. Paquet de 500.
A-LIG	Ligature en acier galvanisé (30 cm, Ø 2,5 mm) pour fixation des coffres renforcés au chaînage du linteau. Paquet de 1000.
A-EQ+LIG+P	Équerres (50x20x20 mm, tous les 40 cm) et ligatures (30 cm, Ø 2,5 mm, 2 tous les 120 cm) posées dans le coffre avant expédition.

Coffres renforcés R28S29 ou R31S30 avec rail 28FR



En conformité avec l'Avis Technique du CSTB, des équerres sont posées tous les 40 cm. L'équerre est fixée par deux *vis tête ronde autoforante de 4,8 x 25 mm*. La vis traverse le rail 5 mm sous le bord supérieur de celui-ci.

Coffres renforcés R30S29 avec rail 30FR



L'équerre est fixée par deux *vis tête ronde autoforante*. Une vis plus longue (*4,8 x 40 mm*) traverse le rail 5 mm sous le bord supérieur de celui-ci.