

## Coffres-linteaux pour volets roulants

Fixolite est un acteur majeur dans la fabrication et la distribution des coffres-linteaux sur le marché français. Notre gamme s'adapte depuis de nombreuses années à la réglementation et aux normes. Fixolite dispose d'un [avis technique](#) et nous sommes en contact permanent avec le CSTB pour les évolutions des produits.

### Fixolite propose 5 modèles de coffres

#### Coffres T (Traditionnel)

Ce coffre est le plus économique et offre de bonnes performances.

#### Coffre Hi (Haute isolation)

Ce coffre à haute isolation est aujourd'hui le plus performant des coffres linteaux. Il est particulièrement adapté aux exigences thermiques du marché.

#### Coffre R (Renforcé)

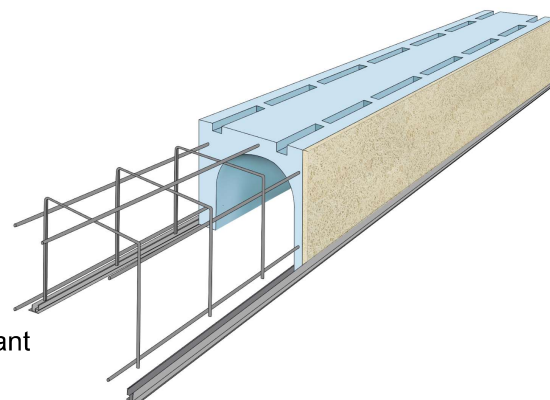
Ce coffre est utilisé sur les ouvertures de tableau jusqu'à 4,5m (couvert par l'avis technique). Depuis juillet 2010, le CSTB impose l'utilisation de renfort de 3 mm tous les 1,2 m à partir de tableau de 1,6 m (pour l'ensemble des coffres du marché).

#### Coffre BSO (Brise Soleil Orientable)

Ce coffre est spécialement adapté pour les BSO. Son pan coupé permet de recevoir les BSO les plus volumineux et de le fixer sur son rail central.

#### Coffre L (Demi-linteau)

Ce coffre est de plus en plus demandé par les constructeurs. Il permet l'utilisation des bloc-baies en toute discrétion.

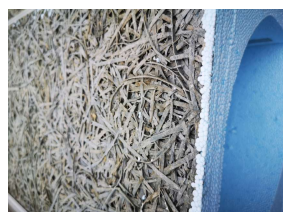


## Façades extérieures

Quatre finitions de façades sont proposées: PSE structuré ou nervuré, fibre bois-ciment (8 mm), terre cuite (8 mm) ou enduit d'accroche gris ou rouge brique (1 mm)



PSE structuré



Fibre bois-ciment



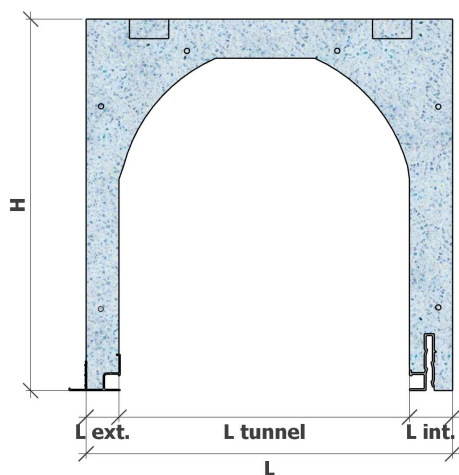
Terre cuite



Enduit

## Modèles et tailles des coffres

Pour chaque modèle, différentes tailles et rails d'aluminium sont disponibles (la longueur des coffres est de 6 m). Ci-dessous, les tailles les plus courantes (nous adaptons aussi les coffres au besoin des clients) :



Modèles traditionnels	H	L	L ext	L tun	L int	Joue	kg/m *	R **	PAL ***
22 H 20	200	220	25	170	25	J-22	1.75	0.67	45
22 H 25	245	220	25	170	25	J-22	1.79	0.67	45
25 H 25	245	245	25	196	25	J-25	1.84	0.67	40
28 H 29	285	278	24	230	24	J-28	1.98	0.64	28
28 H 30	295	278	24	230	24	J-28	2.09	0.64	26
30 H 30	295	298	26	246	26	J-30	2.04	0.70	26
Modèles haute isolation	H	L	L ext	L tun	L int	Joue	kg/m	R	PAL
28 S 29	285	280	25	222	33	J-28	2.18	0.88	28
30 S 29	285	300	25	222	53	J-28	2.23	1.42	26
31 S 30	295	306	26	246	34	J-30	2.49	0.91	26
Modèles renforcés	H	L	L ext	L tun	L int	Joue	kg/m	R	PAL
R 28 S 29	292	280	25	222	33	J-28	2.75	0.88	28
R 30 S 29	292	300	25	222	53	J-28	2.43	1.42	26
R 31 S 30	302	306	26	246	34	J-30	2.51	0.91	26
Modèles BSO	H	L	L ext	L tun	L int	Joue	kg/m	R	PAL
BSO 23 H 32	320	230	45	140	45	J-BSO	3.46	1.20	24
BSO 28 H 32	320	280	45	140	95	J-BSO	3.65	2.54	16
BSO 28 H 29	285	280	26	140	114	J-BSO	3.55	3.05	16
Modèles L (demi-linteau)	H	L	L ext	L tun	L int	Joue	kg/m	R	PAL
L 20 H 30	295	200	26	174	-	J-L20	1.61	-	40

(\*) kg/m : le poids peut varier pour des rails non standards.

- finition fibragglo : + 1.15 kg/m
- finition terre-cuite : + 4.32 kg/m
- finition primaire d'accrochage : + 0.58 kg/m

(\*\*) R : résistance thermique ( $m^2.K/W$ ) prenant compte un coefficient  $\lambda$  de 0,0374 W/mK après application d'un coefficient de sécurité de 1,15.

(\*\*\*) PAL : quantité de coffres par palette. Livraison par camion complet. Typiquement, un camion contient 8 palettes de coffres et 2 palettes de joues et accessoires.

# Rails aluminium

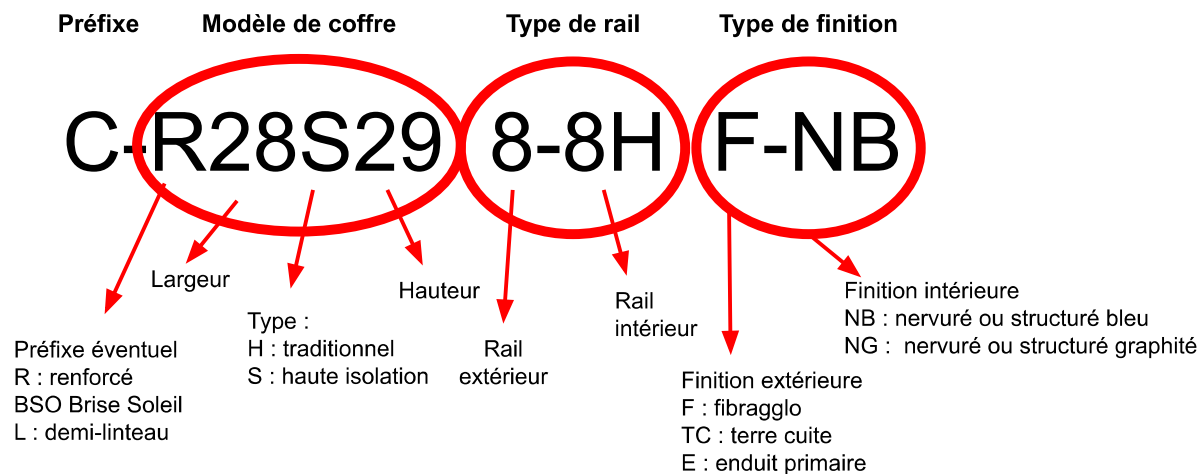
Fixolite propose différents profilés pour arrêt d'enduit, insertion des joues et support de sous-face.

Rails extérieurs (ou intérieurs) • avec support d'enduit de façade			
<b>1</b>	<b>827 (ou 8)</b>	<b>830</b>	<b>8F</b>
Pour coffres 25H25 (extérieur et intérieur)	Rail extérieur pour tous types de coffres (avec languette pour support d'enduit de façade). Peut aussi être utilisé comme rail intérieur.	Rail avec languette pour support d'enduit de façade. Alternative au rail 8, avec encoche de sous-face plus profonde.	Permet la fixation du cache-rail

Rails intérieurs • sans support d'enduit de façade	
<b>8H</b>	<b>8L</b>
Pour coffres <b>traditionnels</b> ou <b>demi-linteaux</b> . Équivalent au rail 827 sans languette d'enduit. Le joint J8 assure l'étanchéité avec la menuiserie (voir accessoires).	Pour coffres <b>haute isolation</b> 28S29. Le joint J8 assure l'étanchéité avec la menuiserie (voir accessoires).
<b>8E</b>	<b>8R</b>
Pour coffres <b>haute isolation</b> , permet la rupture du pont thermique	Pour coffres <b>haute isolation</b> , permet la rupture du pont thermique
<b>28FR</b>	<b>30FR</b>
Pour coffres <b>renforcés</b> R28S29, R31S29 ou BSO	Pour coffres <b>renforcés</b> R30S29.
<b>BSO-FX</b>	
Rail central des coffres BSO Permet la fixation du volet tout le long du coffre	

# Nomenclature des coffres

La référence des coffres FIXOLITE est composée du modèle de coffre, du type de rail aluminium et de la finition.



## Quelques best-sellers

Référence	Description
<b>Coffres traditionnels (H)</b>	
C-25H25 830-830 F-NB	Coffre (6 m) modèle traditionnel, L: 245, H: 245, tunnel: 196, rail 830/830, finition fibragglo, couleur bleu
C-25H25 8-8 F-NB	Coffre (6 m) modèle traditionnel, L: 245, H: 245, tunnel: 196, rail 827/827, finition fibragglo, couleur bleu
C-25H25 8-8 NB	Coffre (6 m) modèle traditionnel, L: 245, H: 245, tunnel: 196, rail 827/827, finition polystyrène, couleur bleu
C-28H29 830-8 F-NB	Coffre (6 m) modèle traditionnel, L: 278, H: 285, tunnel: 230, rail 830/827, finition fibragglo, couleur bleu
C-28H29 8-8 NB	Coffre (6 m) modèle traditionnel, L: 278, H: 285, tunnel: 230, rail 827/827, finition polystyrène, couleur bleu
C-28H29 8-8H F-NB	Coffre (6 m) modèle traditionnel, L: 278, H: 285, tunnel: 230, rail 827/8H, finition fibragglo, couleur bleu
C-28H30 8-8 F-NB	Coffre (6 m) modèle traditionnel, L: 278, H: 295, tunnel: 230, rail 827/827, finition fibragglo, couleur bleu
C-30H30 8-8 F-NB	Coffre (6 m) modèle traditionnel, L: 298, H: 295, tunnel: 246, rail 827/827, finition fibragglo, couleur bleu
C-30H30 8-8H F-NB	Coffre (6 m) modèle traditionnel, L: 298, H: 295, tunnel: 246, rail 827/8H, finition fibragglo, couleur bleu
<b>Coffres haute isolation (S)</b>	
C-28S29 830-8E F-NB	Coffre (6 m) modèle haute isolation, L: 280, H: 285, tunnel: 222, rail 830/8E, finition fibragglo, couleur bleu
C-28S29 8-8E F-NB	Coffre (6 m) modèle haute isolation, L: 280, H: 285, tunnel: 222, rail 827/8E, finition fibragglo, couleur bleu
C-28S29 8-8E NB	Coffre (6 m) modèle haute isolation, L: 280, H: 285, tunnel: 222, rail 827/8E, finition polystyrène, couleur bleu
C-28S29 8-8E TC-NB	Coffre (6 m) modèle haute isolation, L: 280, H: 285, tunnel: 222, rail 827/8E, finition terre cuite, couleur bleu
C-28S29 8-8L F-NB	Coffre (6 m) modèle haute isolation, L: 280, H: 285, tunnel: 222, rail 827/8L, finition fibragglo, couleur bleu

Référence	Description
C-28S29 8-8L TC-NB	Coffre (6 m) modèle haute isolation, L: 280, H: 285, tunnel: 222, rail 827/8L, finition terre cuite, couleur bleu
C-28S29 8-8R F-NB	Coffre (6 m) modèle haute isolation, L: 280, H: 285, tunnel: 222, rail 827/8R, finition fibragglo, couleur bleu
C-28S29 8-8R TC-NB	Coffre (6 m) modèle haute isolation, L: 280, H: 285, tunnel: 222, rail 827/8R, finition terre cuite, couleur bleu
C-28S29 8F-8L F-NB	Coffre (6 m) modèle haute isolation, L: 280, H: 285, tunnel: 222, rail 8F/8L, finition fibragglo, couleur bleu
C-28S29 8F-8R F-NB	Coffre (6 m) modèle haute isolation, L: 280, H: 285, tunnel: 222, rail 8F/8R, finition fibragglo, couleur bleu
C-28S29 8F-8R TC-NB	Coffre (6 m) modèle haute isolation, L: 280, H: 285, tunnel: 222, rail 8F/8R, finition terre cuite, couleur bleu
C-30S29 8-8E F-NB	Coffre (6 m) modèle haute isolation, L: 300, H: 285, tunnel: 222, rail 827/8E, finition fibragglo, couleur bleu
C-30S29 8-8E TC-NB	Coffre (6 m) modèle haute isolation, L: 300, H: 285, tunnel: 222, rail 827/8E, finition terre cuite, couleur bleu
C-31S30 8-8R F-NB	Coffre (6 m) modèle haute isolation, L: 306, H: 295, tunnel: 246, rail 827/8R, finition fibragglo, couleur bleu
<b>Coffres renforcés</b>	
C-R28S29 8-28FR F-NG	Coffre (6 m) modèle renforcé, L: 280, H: 292, tunnel: 222, rail 827/28FR, finition fibragglo, couleur gris
C-R28S29 8-28FR TC-NG	Coffre (6 m) modèle renforcé, L: 280, H: 292, tunnel: 222, rail 827/28FR, finition terre cuite, couleur gris
C-R30S29 8-30FR F-NG	Coffre (6 m) modèle renforcé, L: 300, H: 292, tunnel: 222, rail 827/30FR, finition fibragglo, couleur gris
C-R30S29 8-30FR TC-NG	Coffre (6 m) modèle renforcé, L: 300, H: 292, tunnel: 222, rail 827/30FR, finition terre cuite, couleur gris
C-R31S30 8-28FR F-NG	Coffre (6 m) modèle renforcé, L: 300, H: 302, tunnel: 230, rail 827/28FR, finition fibragglo, couleur gris
<b>Coffres brise soleil orientable (BSO)</b>	
C-BSO28H32 8-FX-PVC NG	Coffre (6 m) modèle BSO, L: 280, H: 320, tunnel: 140, rail 827/PVC, finition polystyrène, couleur gris
<b>Coffres demi-linteau (L)</b>	
C-L20H30 830-8H F-NB	Coffre (6 m) modèle demi-linteau, L: 200, H: 295, tunnel: 174, rail 830/8H, finition fibragglo, couleur bleu
C-L20H30 8-8H F-NB	Coffre (6 m) modèle demi-linteau, L: 200, H: 295, tunnel: 174, rail 827/8H, finition fibragglo, couleur bleu
C-L20H30 8-8H TC-NB	Coffre (6 m) modèle demi-linteau, L: 200, H: 295, tunnel: 174, rail 827/8H, finition terre cuite, couleur bleu

# Joues et supports pour coffres linteau



Fixolite offre également une large gamme d'accessoires, avec en particulier des joues et des embouts permettant un montage facile et rapide des volets (manuel ou moteur) et un kit d'étanchéité pour la liaison coffre/menuiserie.

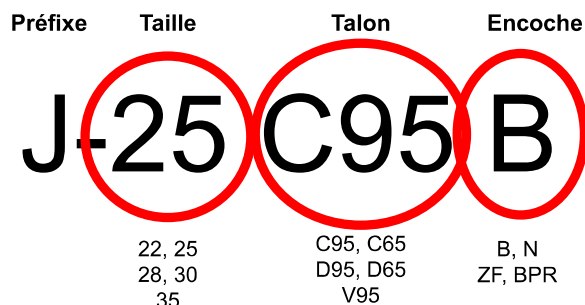
Les joues latérales sont en PPT20 (Polypropylène renforcé à 20% de TALC.), matière très résistante, dans laquelle on peut visser directement les platines de fixation tête moteur et les platines de fixation extrémité opposée.

## Modèles de joues Fixolite

Gamme	Coffres	Tunnel (mm)	Remarques	Conditionnement
J-22	22H25	170	Joues plates sans talon	640 pièces
J-25	25H25	196	Variantes : talon de type C ou D et encoche N	640 pièces
J-28	28H29 28H30 28S29 30S29 30S30 R28S29 R30S29 R30S30	222 / 230	Toutes variantes de talon et encoches pour support sont possibles Les joues J-28 possèdent une lèvre souple d'étanchéité garantissant l'étanchéité au vent de joue sans mettre de silicone et des ergots tiennent les fils électriques	784 pièces
J-30	30H30 31S30 R31S30	246	Variantes : talon de type C ou D et encoches N ou B	512 pièces
J-35	35H30	296	Joues plates (N) sans talon	640 pièces
J-BSO	BSO23H32 BSO28H32		Joues en polystyrène expansé (pas de support)	60 pièces
J-L20	L20H30	200	Pas de support possible Joues gauches et droites différentes	2 x 420 pièces ou 2 x 210 pièces (gauches/droites)

## Nomenclature des joues

La référence complète des joues est composée de la **taille**, du type de **talon** et du type d'**encoche** de support.



Référence	Description
J-25 C65 N	Joue pour coffre avec tunnel de 196 mm, talon de 95 mm avec cale amovible (non fournie), face plate pour fixation avec vis parker
J-25 D65 N	Joue pour coffre avec tunnel de 196 mm, talon de 95 mm avec cale fixe, face plate pour fixation avec vis parker
J-28 C65 N	Joue pour coffre avec tunnel de 222/230 mm, talon de 65 mm avec cale amovible (non fournie), face plate pour fixation avec vis parker
J-28 C65 ZF	Joue pour coffre avec tunnel de 222/230 mm, talon de 65 mm avec cale amovible (non fournie), face avec encoche pour support ZF
J-28 C95 B	Joue pour coffre avec tunnel de 222/230 mm, talon de 95 mm avec cale amovible (non fournie), face avec encoche pour support dodécagone
J-28 C95 BPR	Joue pour coffre avec tunnel de 222/230 mm, talon de 95 mm avec cale amovible (non fournie), face plate avec 4 vis Profalux intégrées
J-28 C95 FT	Joue pour coffre avec tunnel de 222/230 mm, talon de 95 mm avec cale amovible (non fournie), face avec encoche pour support FT
J-28 C95 N	Joue pour coffre avec tunnel de 222/230 mm, talon de 95 mm avec cale amovible (non fournie), face plate pour fixation avec vis parker
J-28 C95 ZF	Joue pour coffre avec tunnel de 222/230 mm, talon de 95 mm avec cale amovible (non fournie), face avec encoche pour support ZF
J-28 D95 B	Joue pour coffre avec tunnel de 222/230 mm, talon de 95 mm avec cale fixe, face avec encoche pour support dodécagone
J-28 D95 N	Joue pour coffre avec tunnel de 222/230 mm, talon de 95 mm avec cale fixe, face plate pour fixation avec vis parker
J-28 V95 B	Joue pour coffre avec tunnel de 222/230 mm, talon de 95 mm avec double encoche et verrou coulissant, face avec encoche pour support dodécagone
J-30 C95 B	Joue pour coffre avec tunnel de 246 mm, talon de 95 mm avec cale amovible (non fournie), face avec encoche pour support dodécagone
J-30 C95 N	Joue pour coffre avec tunnel de 246 mm, talon de 95 mm avec cale amovible (non fournie), face plate pour fixation avec vis parker
J-30 D95 B	Joue pour coffre avec tunnel de 246 mm, talon de 95 mm avec cale fixe, face avec encoche pour support dodécagone
J-30 D95 N	Joue pour coffre avec tunnel de 246 mm, talon de 95 mm avec cale fixe, face plate pour fixation avec vis parker
J-35 N	Joue pour coffre avec tunnel de 296 mm, sans talon, face plate pour fixation avec vis parker
J-BSO FT	Joue en polystyrène pour coffre BSO FT
J-L20 C95 N	Joue gauche et droite pour coffre demi-linteau, talon de 95 mm avec cale amovible (non fournie)

## Quelques best-sellers

J-28 C95 B (aussi C65)



Talon : 95 mm avec cale amovible (C95)  
Encoche : pour support dodécagone (B)

J-28 D95 N (aussi D65)



Talon : 95 mm avec cale fixe (D95)  
Encoche : pour support normal (N)

J-28 V95 B



Talon : 95 mm avec verrou (V95)  
Encoche : pour support dodécagone (B)

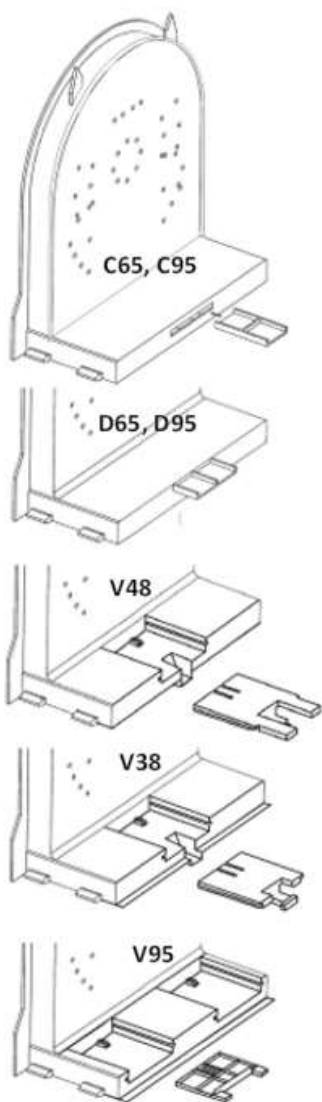
J-L20 C95 G et J-L20 C95 D



Talon : 95 mm avec cale amovible (C95)  
Encoche : néant.  
G, côté gauche (de l'extérieur) et D, côté droit



## Talon de la joue



Divers modèles de talons sont disponibles selon leur taille et type de cale (patte) ou de verrous:

C65	talon de 65 mm avec cale amovible
C95	talon de 95 mm avec cale amovible
D65	talon de 65 mm avec cale fixe
D95	talon de 95 mm avec cale fixe
V48	talon de 95 mm avec verrou coulissant
V38	talon de 95 mm avec verrou coulissant et base d'appui de sous face (au talon) permettant une marge d'erreur pour la longueur de la sous-face
V95	talon de 95mm avec verrou coulissant, base d'appui de sous face et double encoches pour permettant un verrouillage et déverrouillage aisé de la sous-face

## Encoche pour support

Quatre modèles de supports sont disponibles :

N	face plate pour fixation avec vis Parker
B	pour supports dodécagones (voir les support Fixolite ci-dessous)
ZF	face avec encoche pour support Zurfluh-Feller
BPR	face plate avec 4 vis PROFALUX intégrées

## Support Universel (SUP-UNIV)

Ce support permet de rendre tout type de joue compatible pour les supports Fixolite dodécagone.

Conditionnement : 50 pièces



# Supports dodécagone

Ces supports à 12 faces sont adaptés pour les joues de type "B".

Conditionnement : 100 pièces

SUP-N



Support Normal pour fixation par vis Parker.  
Transforme la joue "B" en joue "N"

SUP-DEPORT



Support Déporté 28 mm pour le déport d'un support dodécagone

SUP-SOM



Support moteur SOMFY

SUP-SIM



Support moteur SIMU  
Aussi disponible pour moteur BECKER,  
TELCO, MOTUS, DEPRAT et JOLLY

SUP-CO-U



Support Côté Opposé à la manœuvre avec  
axe carré 16 mm ouvert pour recevoir l'axe du  
volet roulant. Ici avec la broche BR (vendue  
séparément)

SUP-CO-S



Support Côté Opposé à la manœuvre avec axe  
carré 16 mm fermé pour recevoir l'axe du  
volet roulant. Ici avec la broche BR (vendue  
séparément)

# Accessoires

## ESF

Equerre à visser pour sous-face  
pour baie > 240 cm  
(vis non fournie)

Conditionnement : boîte de 250 pièces



## GM1



Guide Manivelle (10x10)

Conditionnement : boîte de 100 pièces

## JOINT J8



Joint d'étanchéité rail/menuiserie  
Permet de combler un espace entre 5 et 25 mm  
Compatible avec les rails 8, 8L...

Conditionnement : boîte de 50 m

## TM1

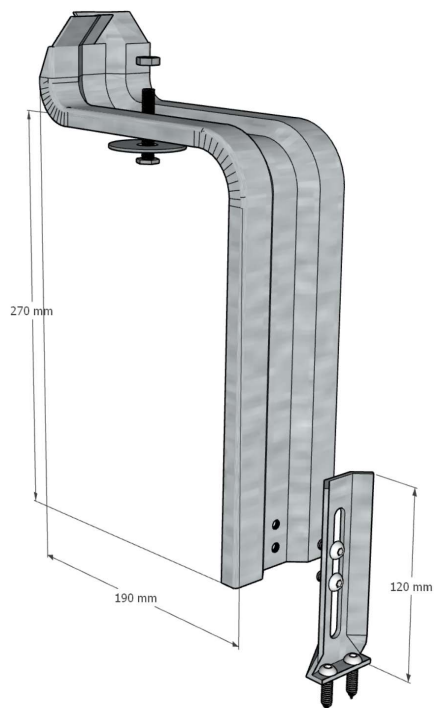


Tampon d'étanchéité positionnés dans le talon de la  
joue pour traiter les passages d'air en haut des  
tapées

Conditionnement : boîte de 60

Le kit étanchéité J8+TM1 répond aux contraintes  
des maisons BBC (Bâtiment Basse Consommation)  
testées à 80 Pascals.

## RT2830



Renfort (breveté) en acier et pattes de fixation sans vis pour tableau à partir de 1.6m pour permettre la tenue de la menuiserie (coffres 28 ou 30). Poids : 1.2 kg/pièce

Quantité selon taille du tableau :

De (cm)	à (cm)	#
160	200	1
200	300	2
300	360	3

Conditionnement : 10 pièces

## BROCHES

Broches pour SUP-CO

Conditionnement : 1000 pièces



## CALE



Cale (ou patte) pour talon de type C

Conditionnement : 800 pièces

# FIXOLITE

📍 Fixolite S.A

rue Vandervelde 170  
6230 Thiméon, Hainaut, Belgium

[www.fixolite.be](http://www.fixolite.be)

Tél. : [+32\(0\)71 25 87 90](tel:+32071258790)

Email : [info@fixolite.be](mailto:info@fixolite.be)



## isobloc

STRUTTURE PER EDILIZIA  
COSTRUIRE SEMPLICEMENTE

**ISOBLOC**, la branche italienne est spécialisée en blocs de construction en fibre de bois-ciment et PSE isolant.